

CONSOLIS

DW SYSTEMBAU

**SPITTELMEISTER®**

BALKONE & AUFZÜGE MIT SYSTEM

Balkonanbindungen – einfache Lösungen

FÜR BRESPA®-DECKEN MIT SPITTELMEISTER SYSTEMBALKONEN



# WARUM GUT, WENN'S AUCH BESSER GEHT?

Vorgespannte **BRESPA®**-Decken ermöglichen große Stützweiten und bieten Planern und Bauherren mehr architektonische Freiheiten. Ohne tragende Innenbauteile können Wohnungen einfacher umgebaut und neuen Wohnbedürfnissen angepasst werden.

Außerdem sind Spannbeton-Fertigdecken das derzeit klimafreundlichste Betondeckensystem. Durch das industrielle Fertigungsverfahren sparen wir im Vergleich zu einer Ortbetondecke bis zu 50% an Beton und über 75% an Stahl ein. Auch der CO<sub>2</sub>-Ausstoß und der Energieverbrauch ist jeweils um ca. 20% geringer als bei massiven Betondecken.

Damit nicht genug: Mit **BRESPA®**-Decken bauen Sie wirtschaftlicher und schneller und Ihre Bauprojekte sind deutlich früher bezugsfertig.

## Das sind **BRESPA®**-Decken:

- ▶ **Kurze Bauzeiten**  
Eine Montagekolonne verlegt 300 - 400 m<sup>2</sup> pro Tag
- ▶ **Lange Deckenspanweiten**  
Im Wohnungsbau bis zu 12,50 m unterstützungsfrei
- ▶ **Hohe Produktqualität**  
Durch regelmäßige Fremd- und Eigenüberwachung und eine witterungsunabhängige Fertigung
- ▶ **Trockene Bauweise**  
Durch die Anlieferung fertiger Deckenelemente fallen kaum Baufeuchte und Abfälle an
- ▶ **Umweltschonende Produkte**  
Mit **BRESPA®**-Decken weniger Rohstoffverbräuche und Schadstoffemissionen



Foto: DW Systembau



Foto: DW Systembau



Foto: VBI

# WARUM KOMPLIZIERT, WENN'S AUCH EINFACH GEHT?

Vorgeständerte Balkone sind nicht immer möglich oder gewollt. Üblicherweise werden sie dann in den Geschossdecken rückverankert. Diese Anbindungen in den Geschossdecken müssen thermisch getrennt und aufwändig hergestellt werden.

Eine wirtschaftliche und konstruktiv einfachere Alternative sind Balkone mit vertikalen Stahl-Lisenen, an denen Aluminium-Systembalkone über Zugstangen oder horizontal auskragende Träger befestigt werden.

Die Stahl-Lisenen sind mit Mineralwolle gefüllte Hohlprofile, die in den Fassaden integriert und an den Außenwänden verankert werden. Die Abspannungen können in Höhe der seitlichen Geländer bleiben oder zur darüber liegenden Geschossdecke geführt werden.

## Das sind Spittelmeister System-Balkone:

- ▶ **Hohe Qualität**  
qualitativ hochwertige Balkone durch eine industrielle Fertigung im Werk
- ▶ **Vereinfachte Bauabläufe**  
die nachträgliche Balkonmontage vereinfacht den kompletten Bauablauf
- ▶ **Gewährleistung**  
alle Gewerke aus einer Hand, von der Detailplanung bis zur Montage
- ▶ **Sehr hoher Korrosionsschutz**  
alle Stahlteile werden feuerverzinkt und pulverbeschichtet
- ▶ **Metallbalkone wirken filigran**  
individuelle Gestaltungsmöglichkeiten (Geländer, Beläge, Farben, Sichtschutz etc.)

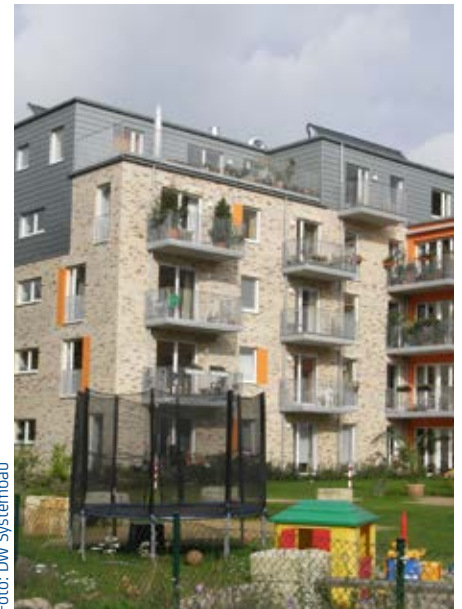


Foto: DW Systembau

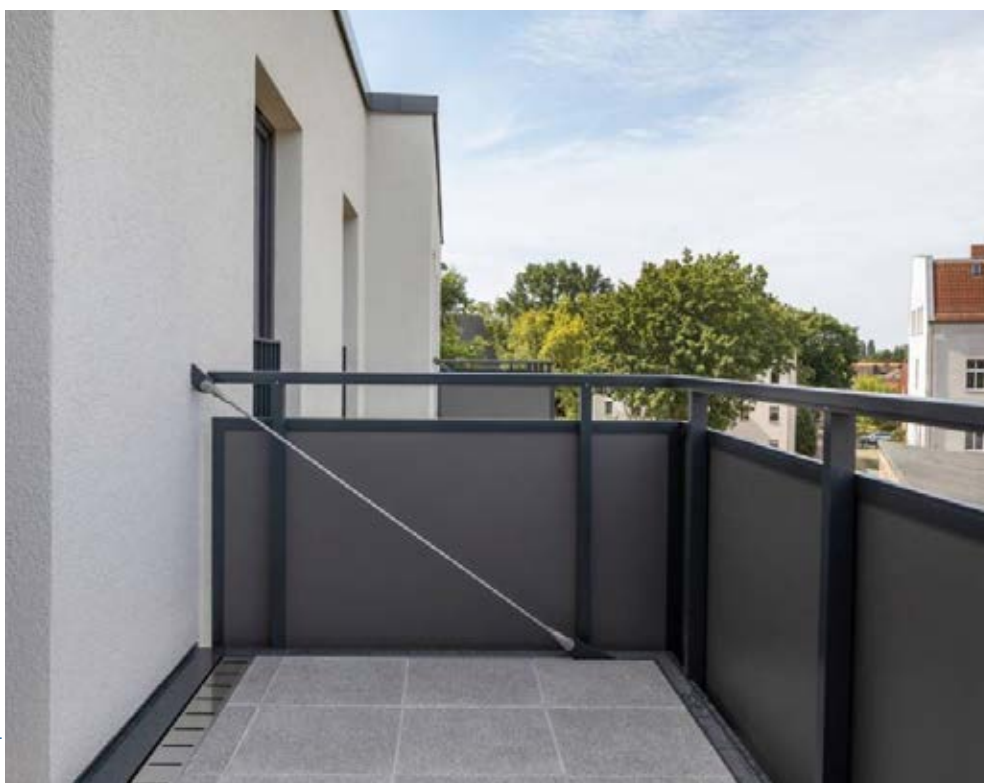


Foto: Spittelmeister

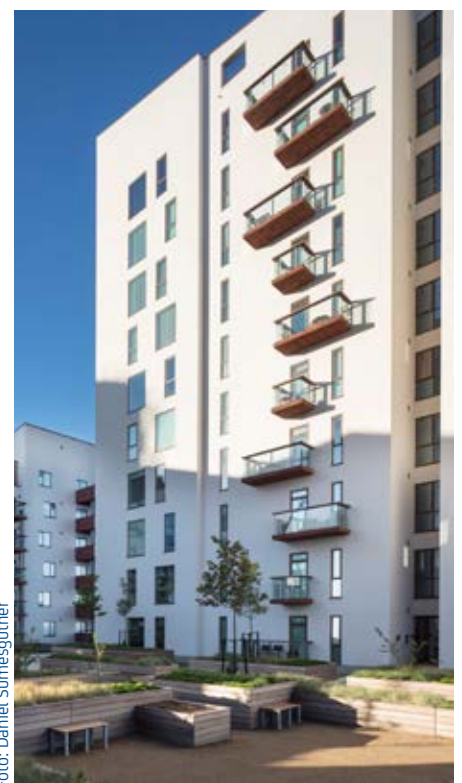


Foto: Daniel Sumesgutner

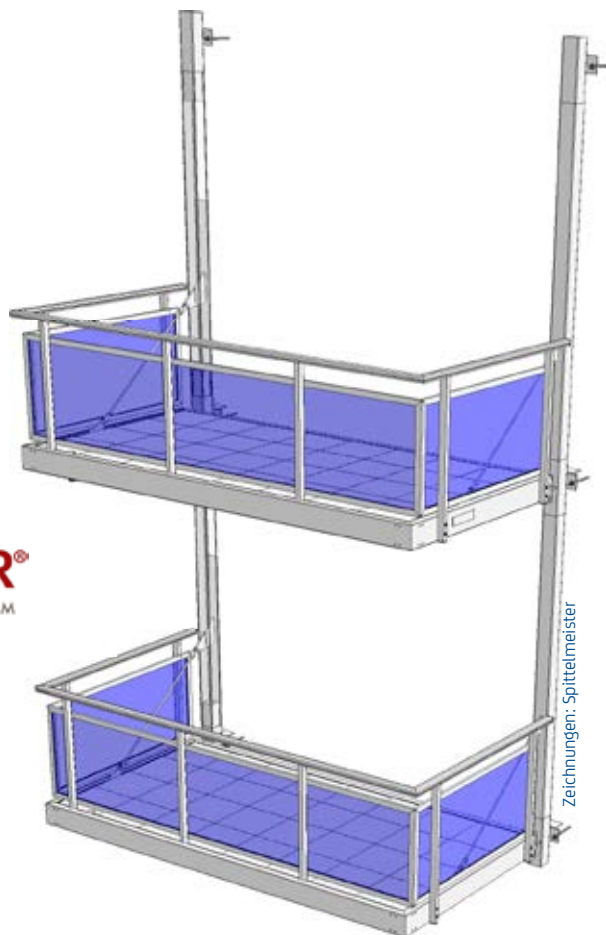
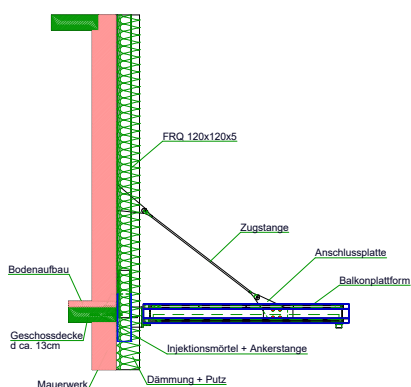
# GEMEINSAM UNSCHLAGBAR

Mit **BRESPA**®-Decken und den Systembalkonen von Spittelmeister eröffnen sich neue Planungs- und Gestaltungsperspektiven für den modernen Wohnungsbau.

## Im Ergebnis heißt das:

- ▶ Ein schneller Baufortschritt durch serienell gefertigte Deckenelemente und Systembalkone
- ▶ Einfache Montageabläufe ohne aufwändige Betonierarbeiten und Fassadengerüst-Führungen
- ▶ eine bauphysikalisch einwandfreie Balkonanbindung ohne sichtbare Stützen
- ▶ die Möglichkeit, Decken und Balkone beim Rückbau des Gebäudes zerstörungsfrei auszubauen und wiederzuverwenden

**BRESPA**®-Decken und Spittelmeister Systembalkone bieten mehr Planungsfreiheiten, mehr Flexibilität, mehr Nachhaltigkeit und vor allem mehr Wirtschaftlichkeit im Wohnungsbau.



**CONSOLIS**

**DW SYSTEMBAU**



**DW SYSTEMBAU GMBH**

Werk **BRESPA** Schneverdingen  
Stockholmer Straße 1  
D-29640 Schneverdingen  
Tel. +49 (0) 5193 85 0  
www.dw-systembau.de

**SPITTELMEISTER**®  
BALKONE & AUFZÜGE MIT SYSTEM

**Spittelmeister GmbH**  
Balkone & Aufzüge mit System  
Im Buchbusch 24  
75177 Pforzheim  
Tel. +49 (0) 7231 139870  
www.spittelmeister.de

Zeichnungen: Spittelmeister